

Vyučovanie geografie s využitím digitálnych technológií

Peter Farárik
Lepšia geografia, o.z.



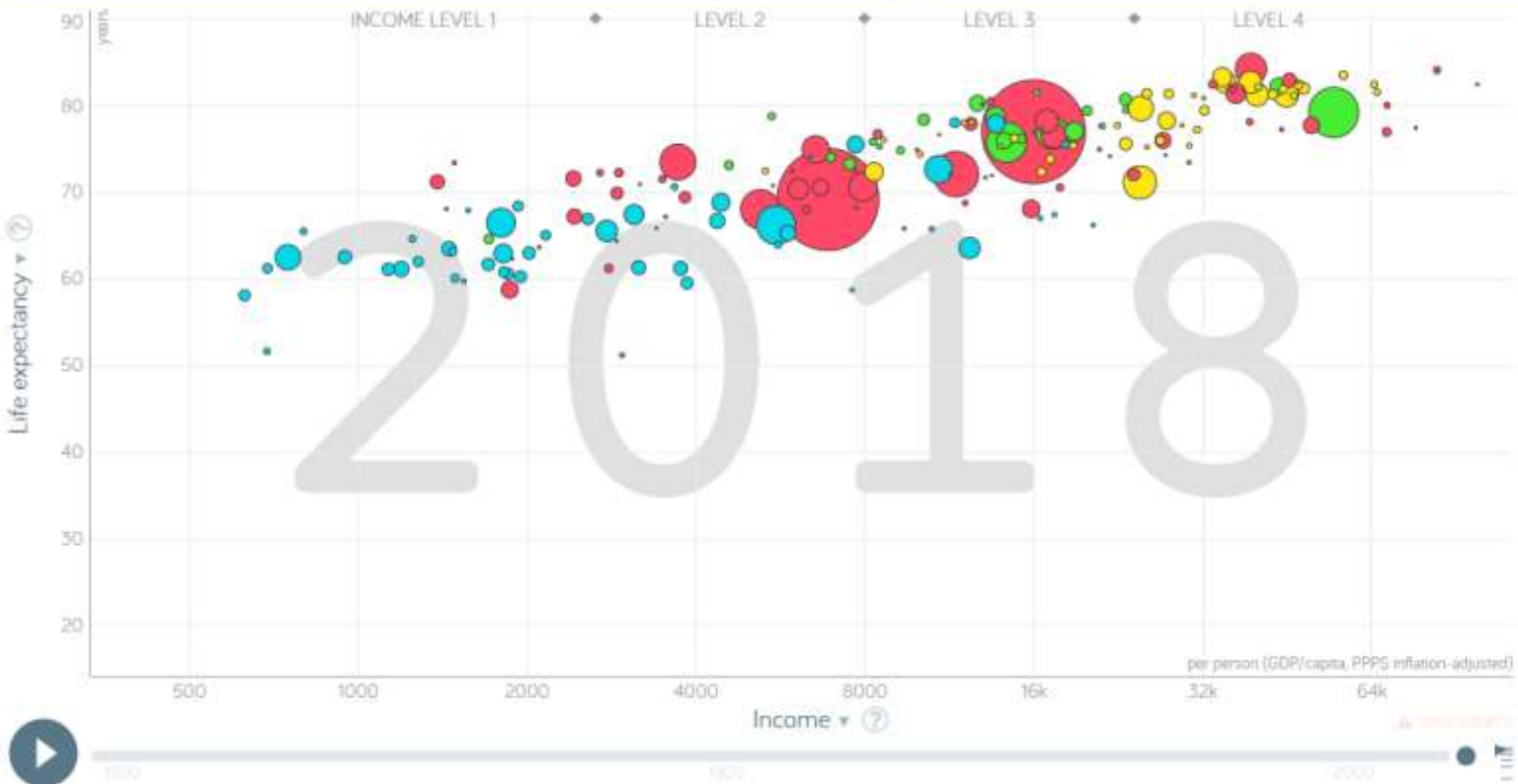
„Dobrému učiteľovi vystačí
krieda a tabuľa.“



Podme sa hrať!



Digitálne technológie ako zdroj informácií



Color: World Regions

Select: Search...

- Afghanistan
- Albania
- Algeria
- Andorra
- Angola
- Antigua and Barbuda
- Argentina
- Armenia
- Australia

Size: Population

Zoom: [Icons]

OPTIONS PRESENT EXPAND

WELCOME TO THE ATLAS OF ECONOMIC COMPLEXITY

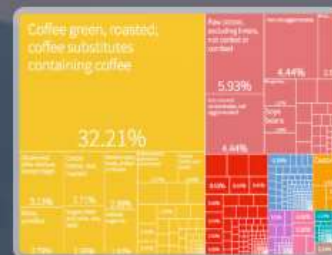
a research and data visualization tool used to explore global trade dynamics over time and discover new growth opportunities for every country worldwide.

Try it out

What did Turkey export in 2010?

ASK

BRAZIL, 1970 (\$2.80B)



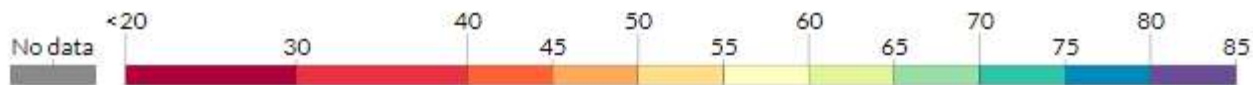
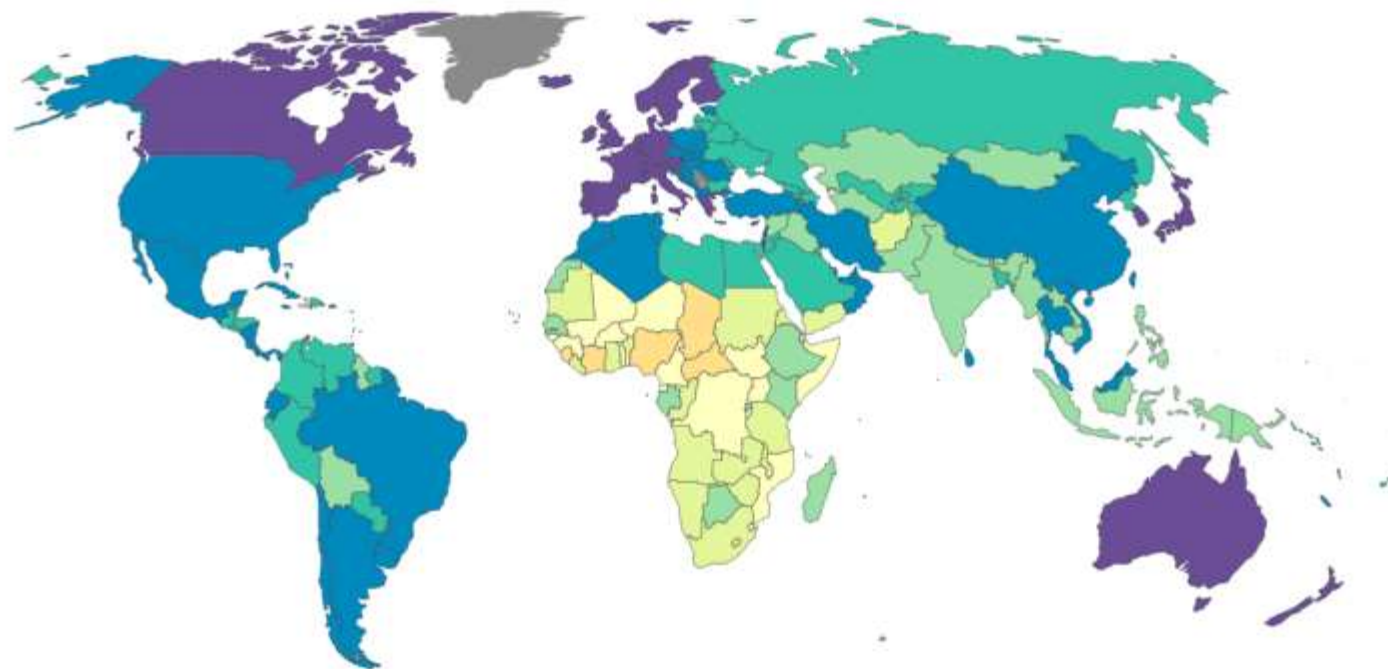
BRAZIL, 2016 (\$189B)



Country export basket over time, by category

Life expectancy, 2015

Shown is period life expectancy at birth. This corresponds to an estimate of the average number of years a newborn infant would live if prevailing patterns of mortality at the time of its birth were to stay the same throughout its life



Source: Clio-Infra estimates until 1949; UN Population Division from 1950 to 2015

CC BY

▶ 1543 2015 | CHART | MAP | DATA | SOURCES | | | |

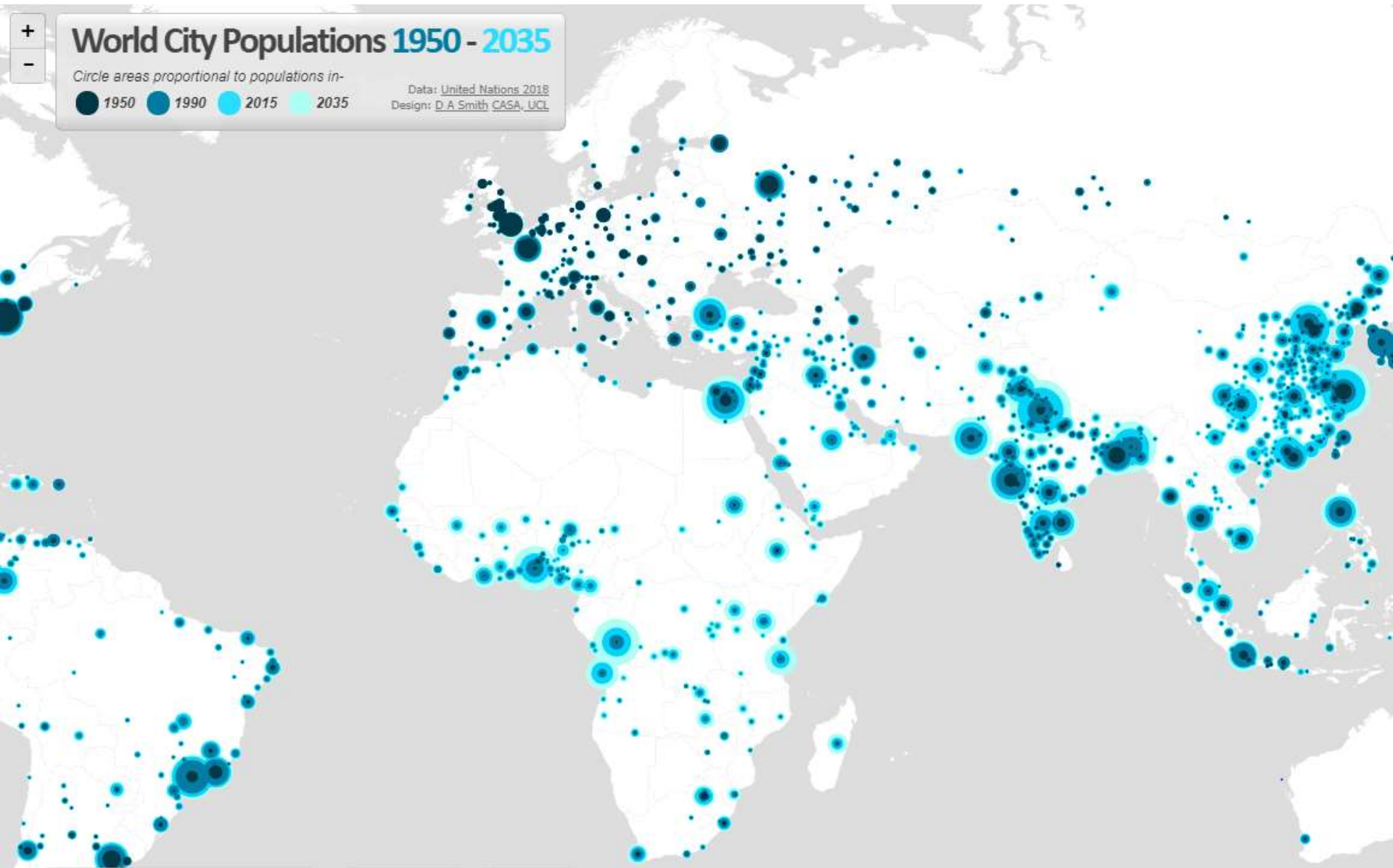


World City Populations 1950 - 2035

Circle areas proportional to populations in-

- 1950
- 1990
- 2015
- 2035

Data: [United Nations 2018](#)
Design: [D. A. Smith](#) [CASA, UCL](#)

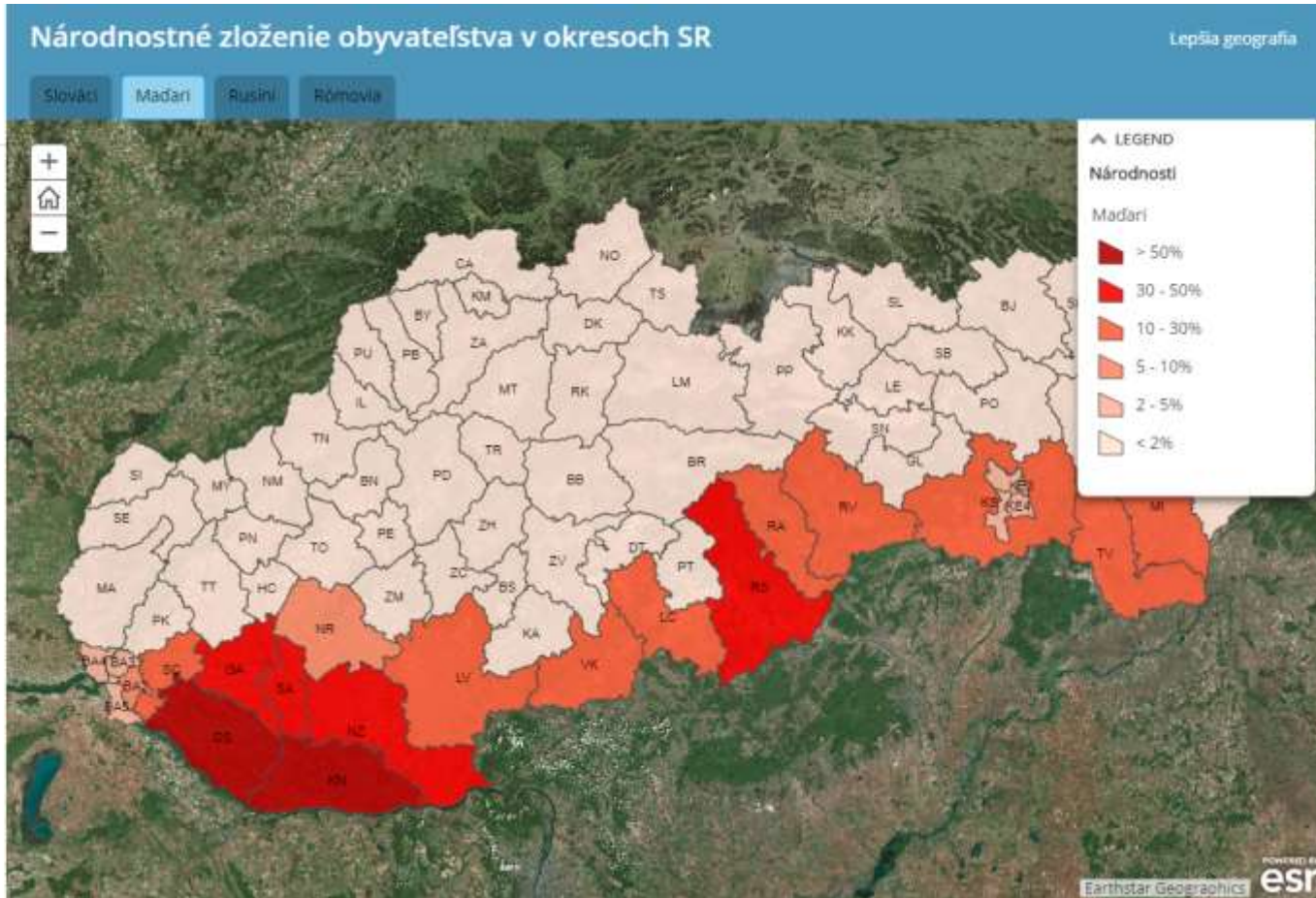
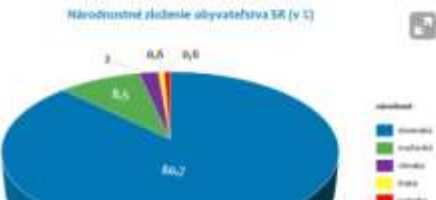


Atlas obyvateľstva a miest Slovenskej republiky

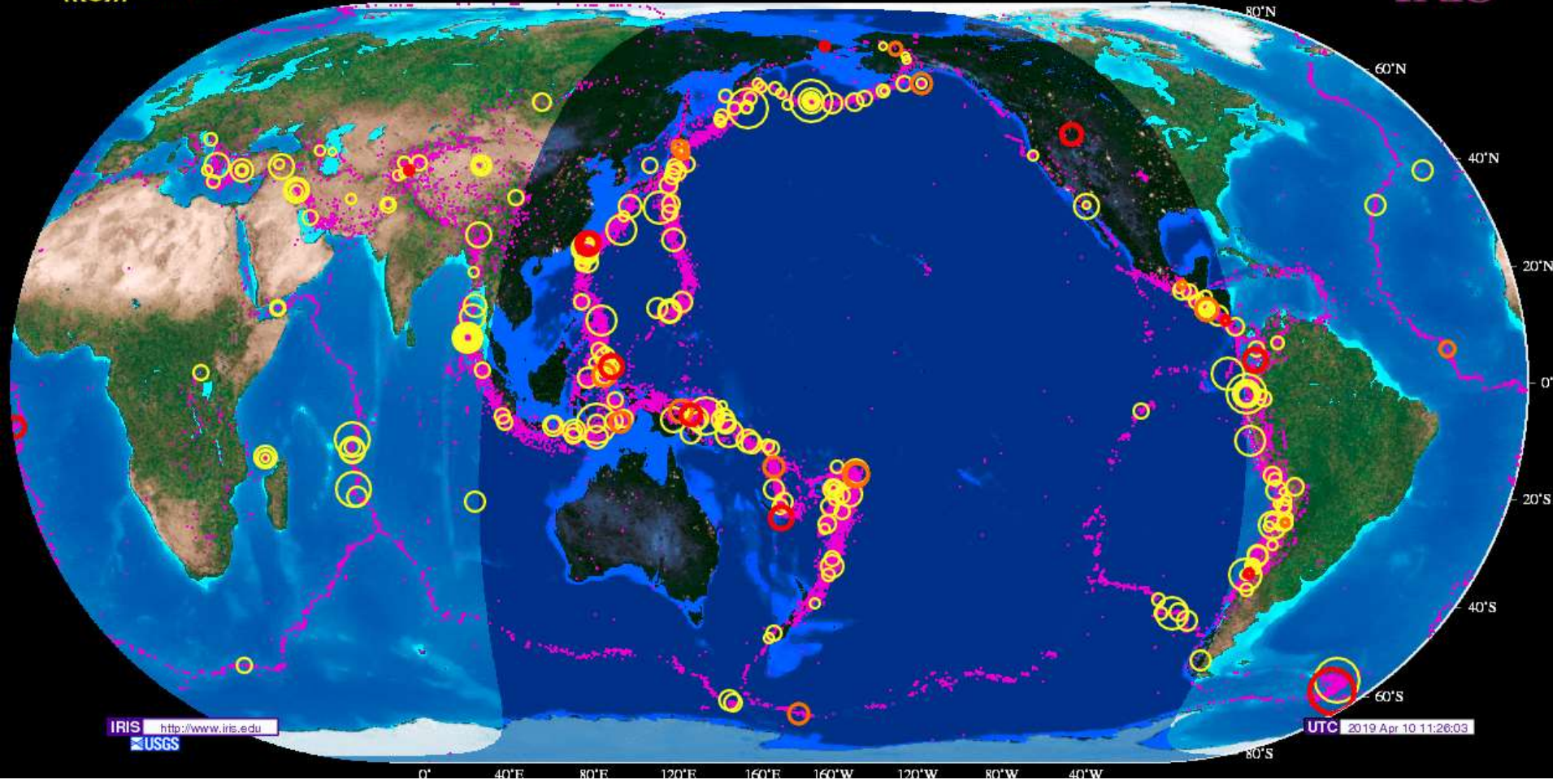
Národnostné zloženie obyvateľstva

Slovensko patrí k národnostne homogénnym štátom. V národnostnom zložení výrazne dominuje zastúpenie obyvateľov slovenskej národnosti, ktorých je viac ako 80%.

Najväčšou národnostnou menšinou sú Maďari, ktorých žije na Slovensku takmer pol milióna. Národnostné menšiny sa väčšinou viažu na pohraničné regióny - Maďari na juh a Rusíni na severovýchod Slovenska. Rómovia žijú v takmer všetkých oblastiach Slovenska s výnimkou Oravy a niekoľkých ďalších regiónov, v ktorom majú slabé zastúpenie. Regióny s najväčším podielom rómskeho etnika sú Spiš a Gemer na rozhraní stredného a východného Slovenska.



Jumbo Seismic Monitor



IRIS <http://www.iris.edu>
USGS

UTC 2019 Apr 10 11:26:03



Families in the World by income



POOREST

RICHEST



\$27
Burundi



\$163
Romania



\$466
India



\$11 381
China



\$148
South Africa



\$475
Ukraine

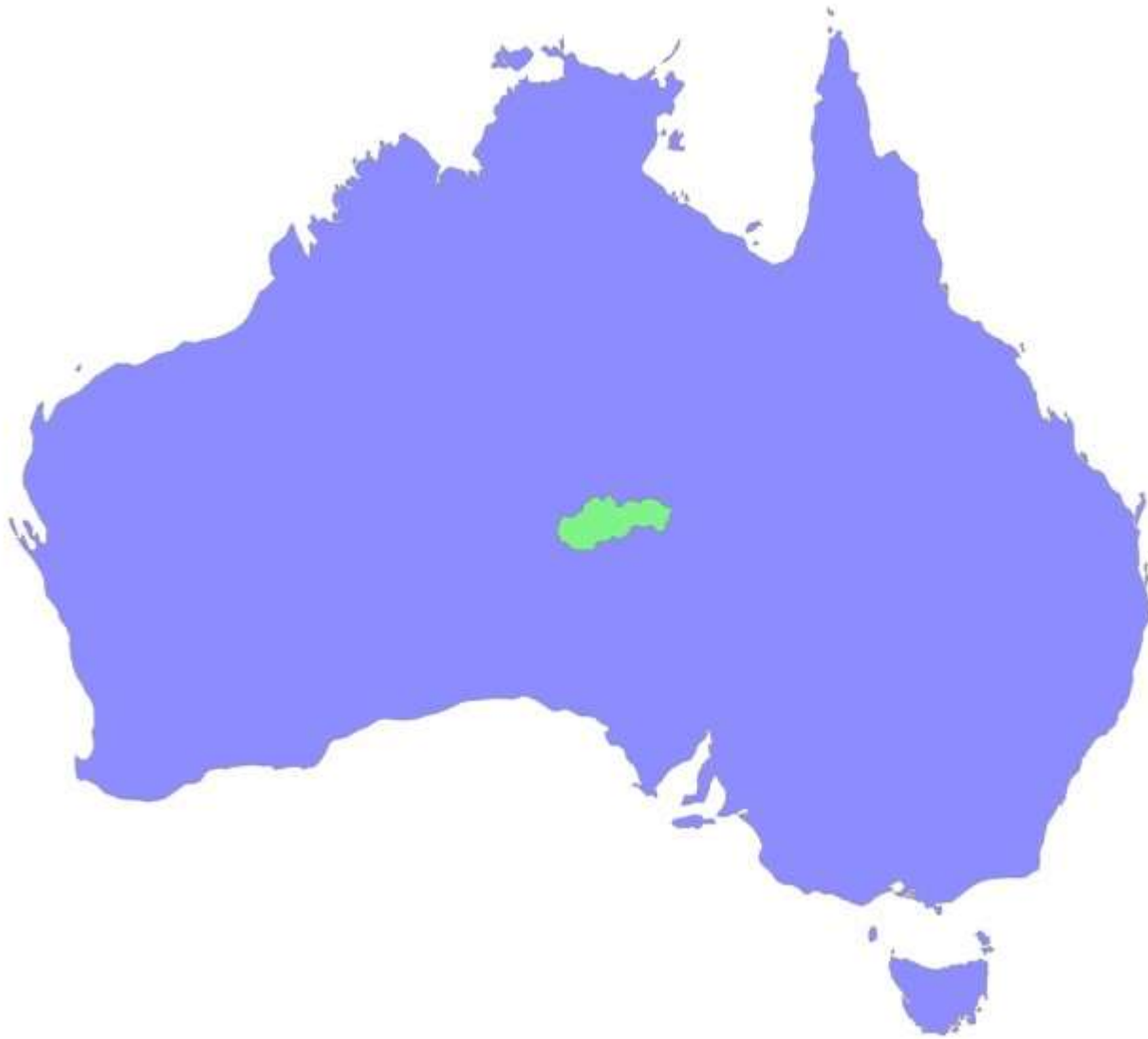


\$10 098
Ukraine

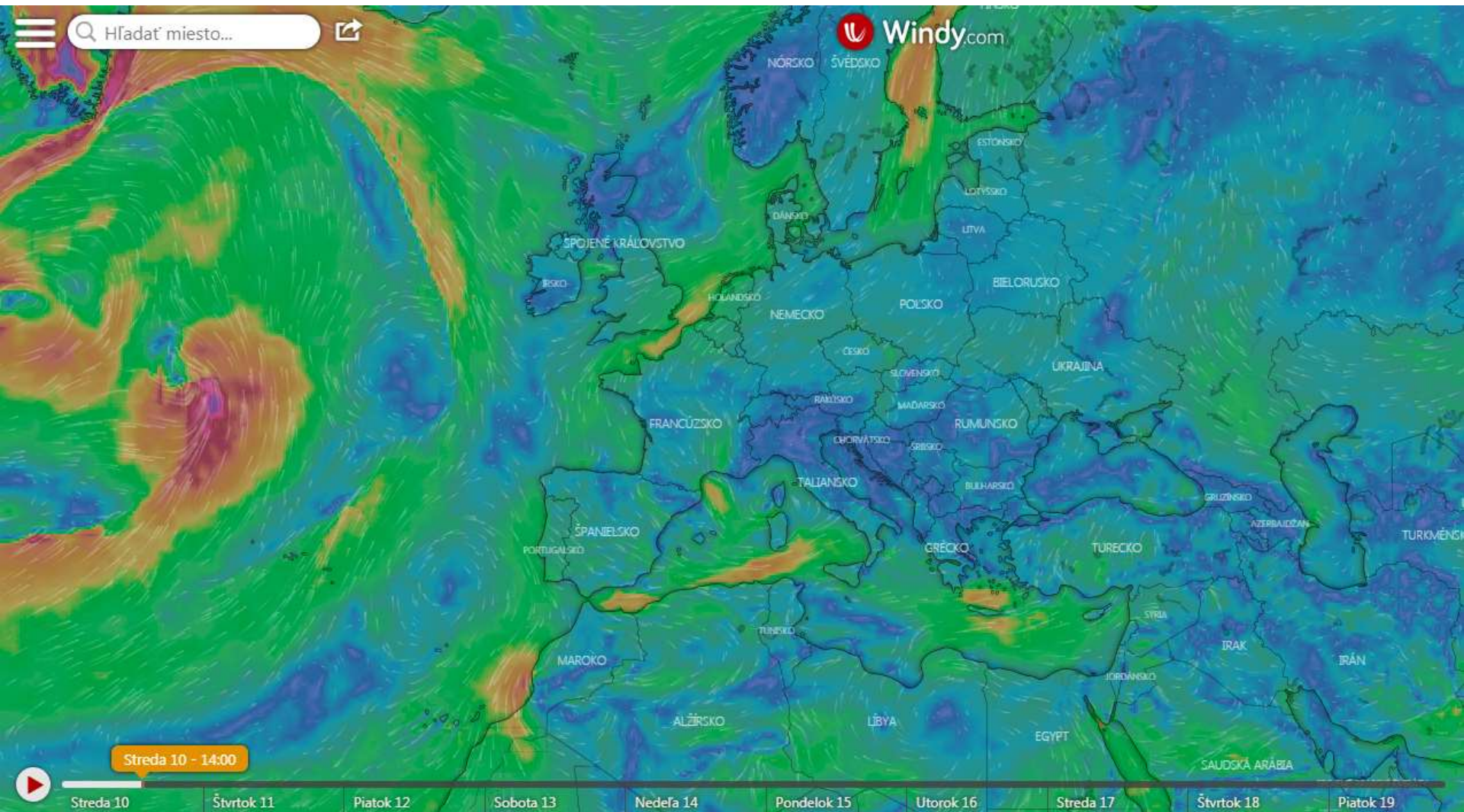


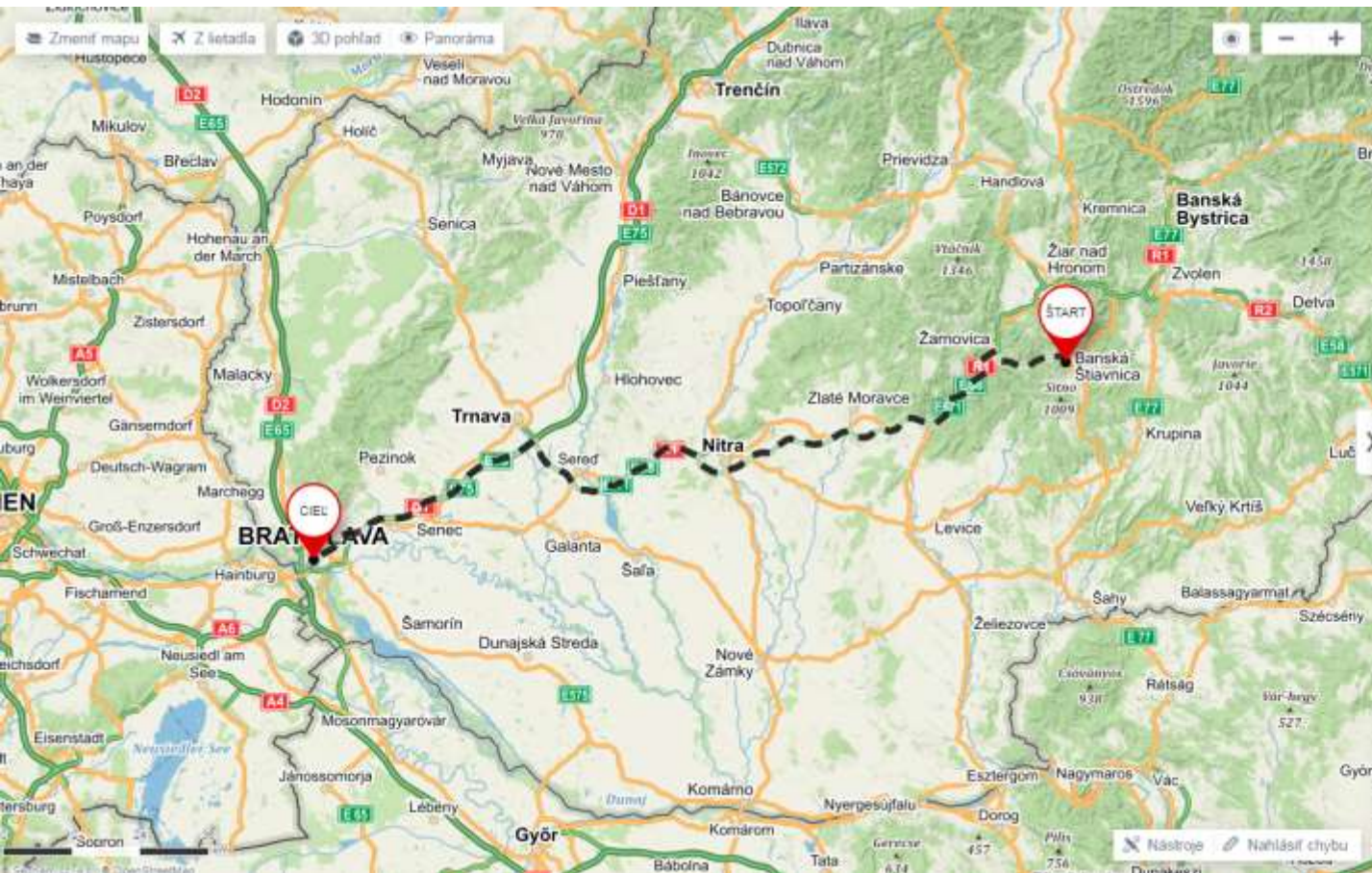
\$10 098
China





Praktické využitie geografie





Hľadanie **Plánovanie (2)** Moje mapy

Najrýchlejšia Najkratšia Vyhniť sa plateným úsekom

Trasa 166 km – 2:05 h

Uložiť Zdieľať Exportovať

+ Start

Banská Štiavnica
okres Banská Štiavnica, Banskobystrický kraj...

+ Cieľ

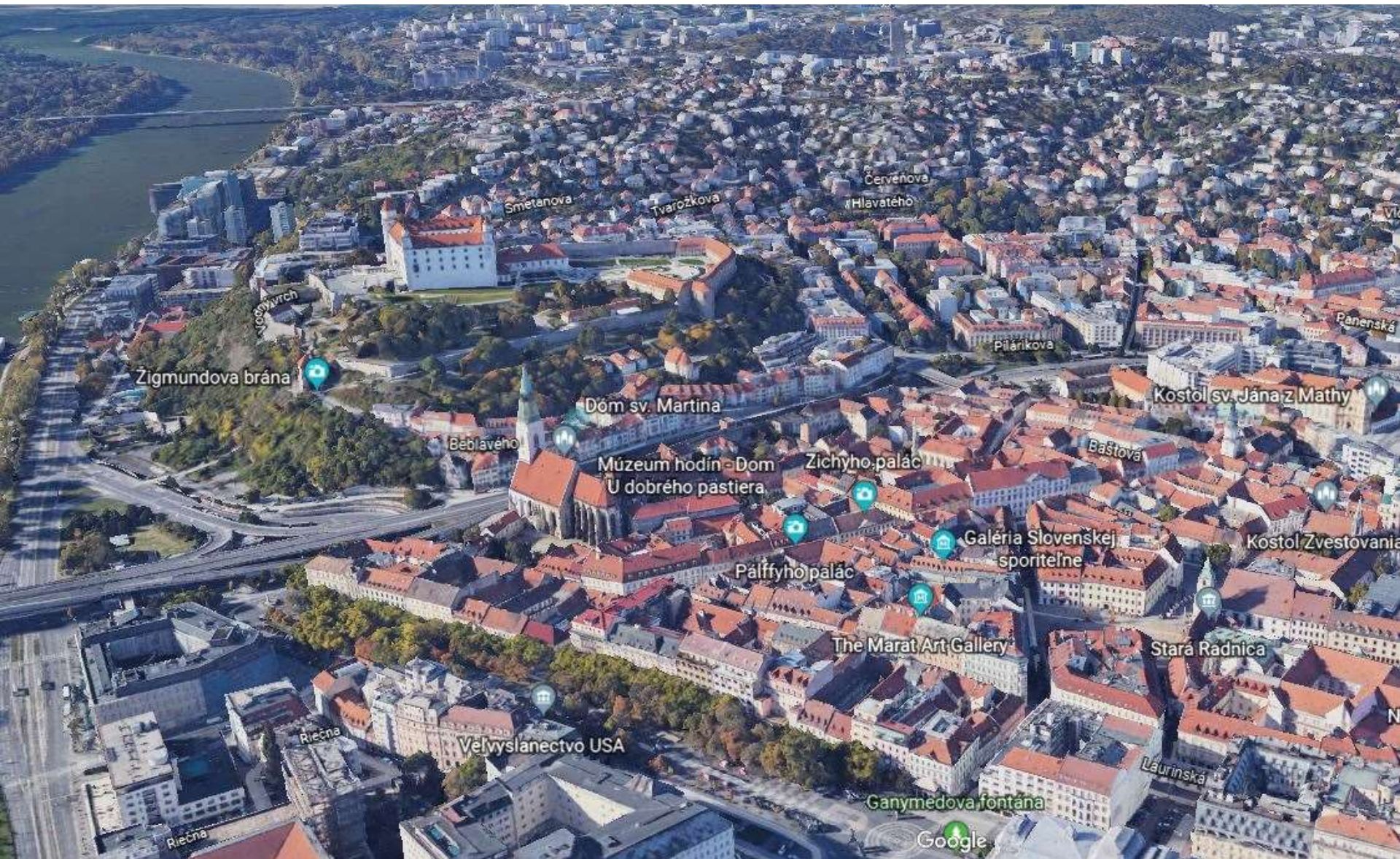
Bratislava
Bratislavský kraj, Slovensko

+ Zmeniť smer

Zobrazíť výškový profil trasy

Itinár

Nástroje Nahlasiť chybu



CESTA NA VYSNÍVANÉ MIESTO

ako si vybaviť dopravu a ubytovanie z pohodlia domova

Návrh vyučovacej hodiny sa zameriava na tému dopravy a cestovného ruchu. Žiaci cez aktivity spoznajú a prakticky si vyskúšajú spôsob, ako si vyhľadať dopravu a ubytovanie pre ľubovoľnú destináciu. Oboznámia sa s výhodami a nevýhodami jednotlivých druhov dopravy. Aktivitu je možné zaradiť ako súčasť témy o doprave a cestovnom ruchu, svoje uplatnenie však nájde aj v učivách venovaných vybraným svetadielom alebo regiónom. Aktivita rozvíja schopnosť vyhľadávať a analyzovať informácie - prepája geografiu s praktickými výzvami a reálnym svetom.



Návrh vyučovacej hodiny otvoríte kliknutím na ikonku.





[Cost Of Living](#) ▾ [Property Prices](#) ▾ [Crime](#) ▾ [Health Care](#) ▾ [Pollution](#) ▾ [Traffic](#) ▾ [Quality Of Life](#) ▾ [Travel](#) ▾

[Home](#) [Cost of Living](#) > [Belgium](#) > [Brussels](#)

Cost of Living in Brussels



Compare Brussels with:

Summary about cost of living in **Brussels**:

- Four-person family monthly costs: **2,810.69€** without rent (using [our estimator](#)).
- A single person monthly costs: **782.19€** without rent.
- Cost of living index in **Brussels** is **53.50% higher** than in **Bratislava**.
- Cost of living rank **63th out of 446** cities in the world.
- Brussels has a [cost of living index](#) of **74.22**.



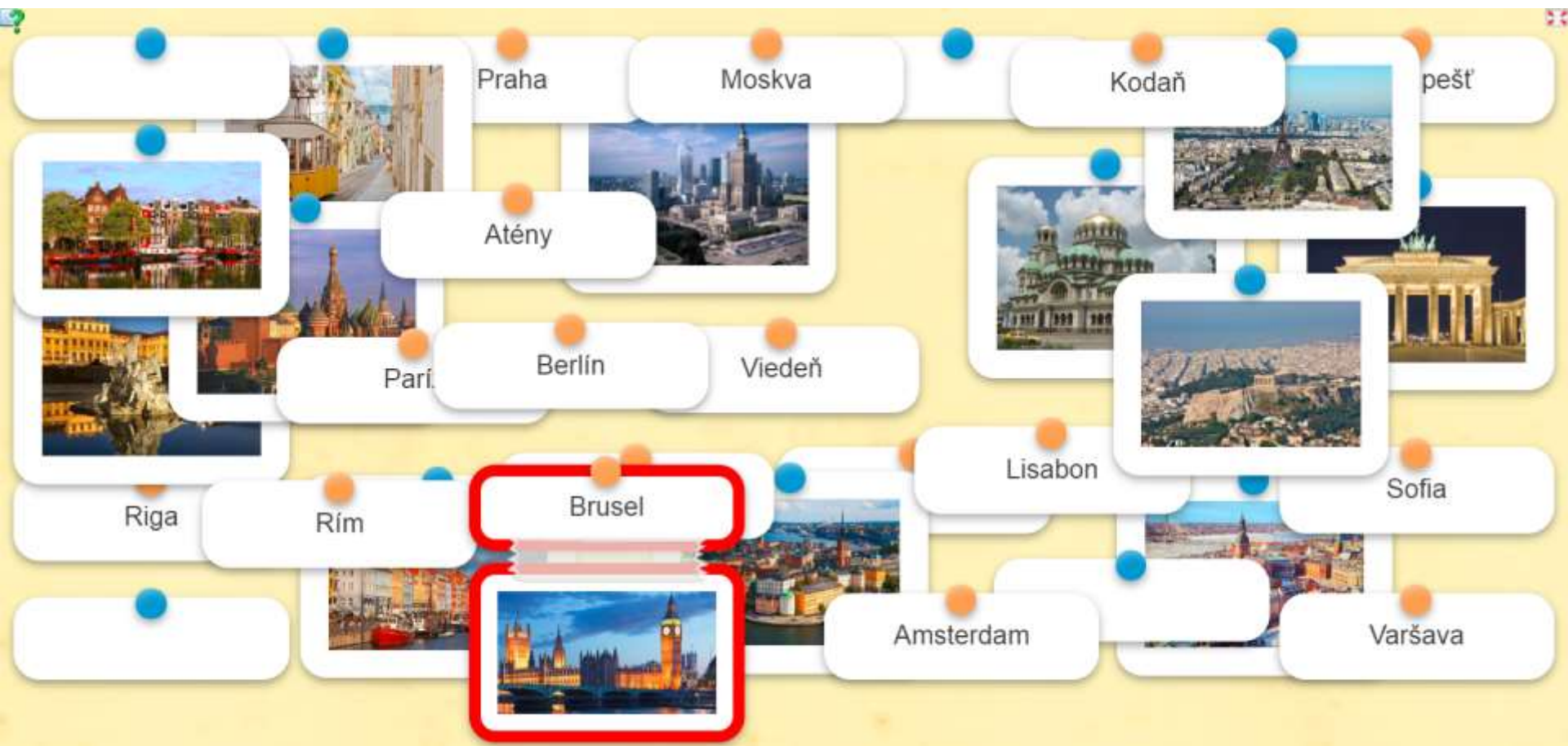
Hry a kvízy





JUŽNÁ ÁZIA

Štart!



Praha

Moskva

Kodaň

pešť

Atény

Berlín

Viedeň

Pari

Lisabon

Sofia

Riga

Rím

Brusel

Amsterdam

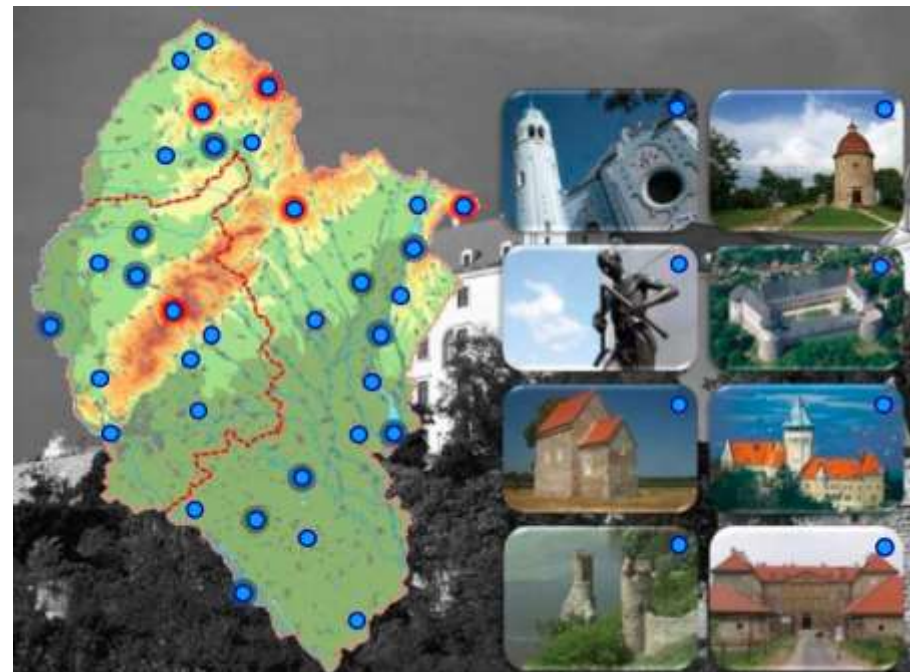
Varšava



TOPOROPA

Procvičte si mozek se **zeměpisem**.

To se mi líbí Sdílet





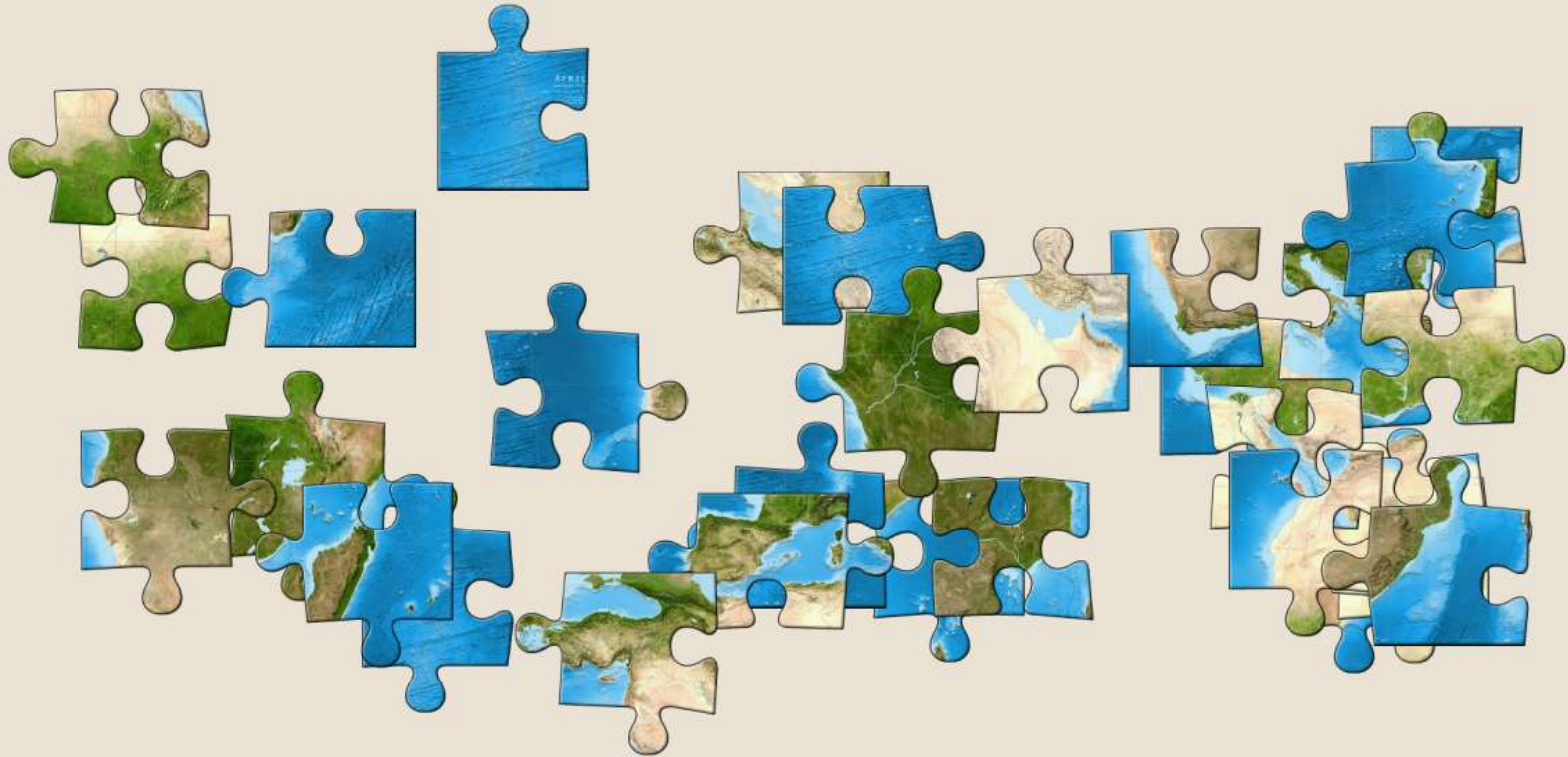
Norway

Levels

1 2 3 4

Points: 10
Max : 450

Jigidi





Spoznajme Európu!

Prichádzame z rozličných krajín a hovoríme rôznymi jazykmi, ale tento kontinent je naším spoločným domovom. Poďte spolu s nami spoznávať Európu! Bude to dobrodružná cesta v čase a priestore a dozviete sa mnoho podnetných vecí. Priebežne sa môžete testovať, koľko ste sa naučili.

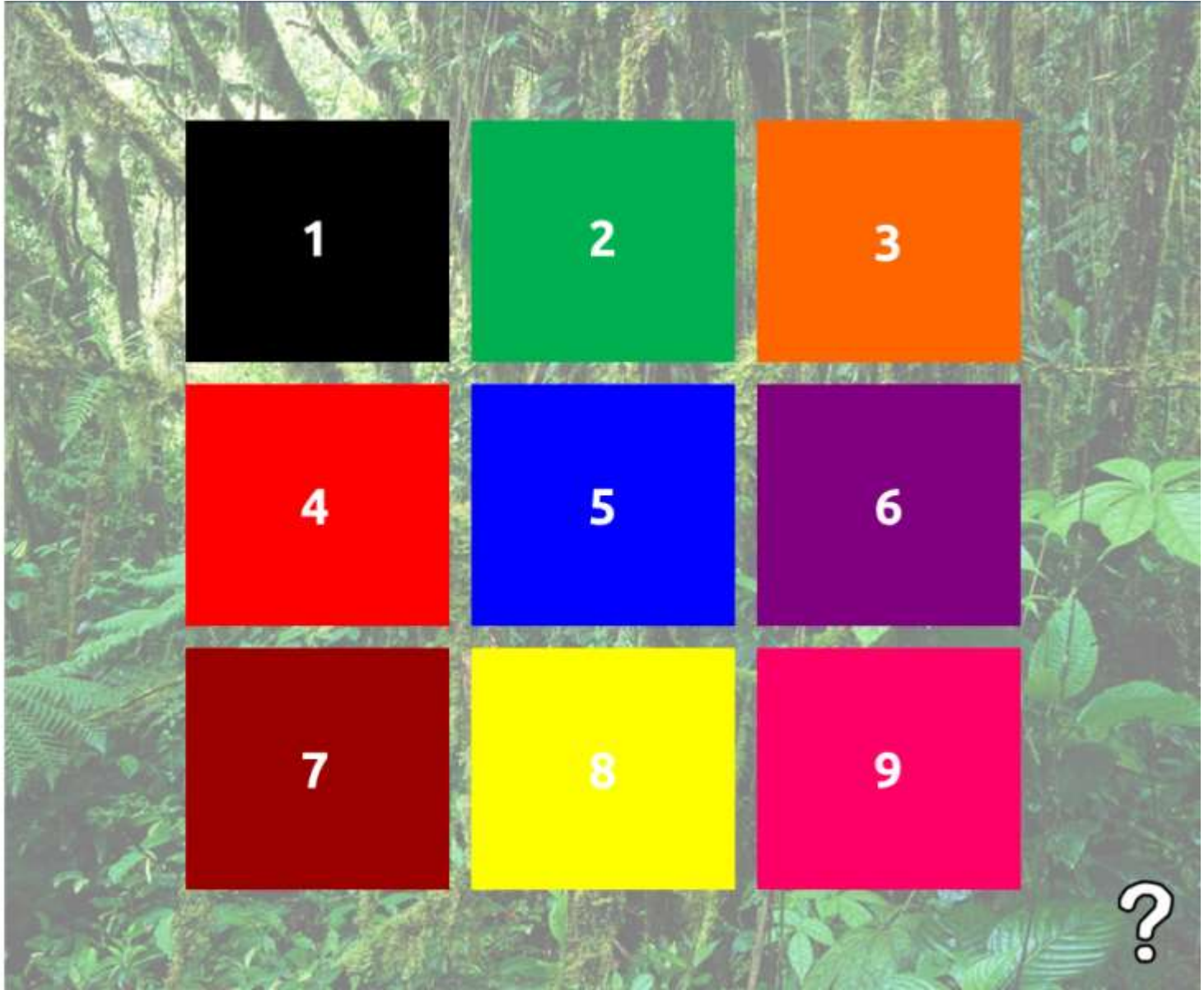
Ahoj!
Vítaj v Európe! Čo
chceš robiť?

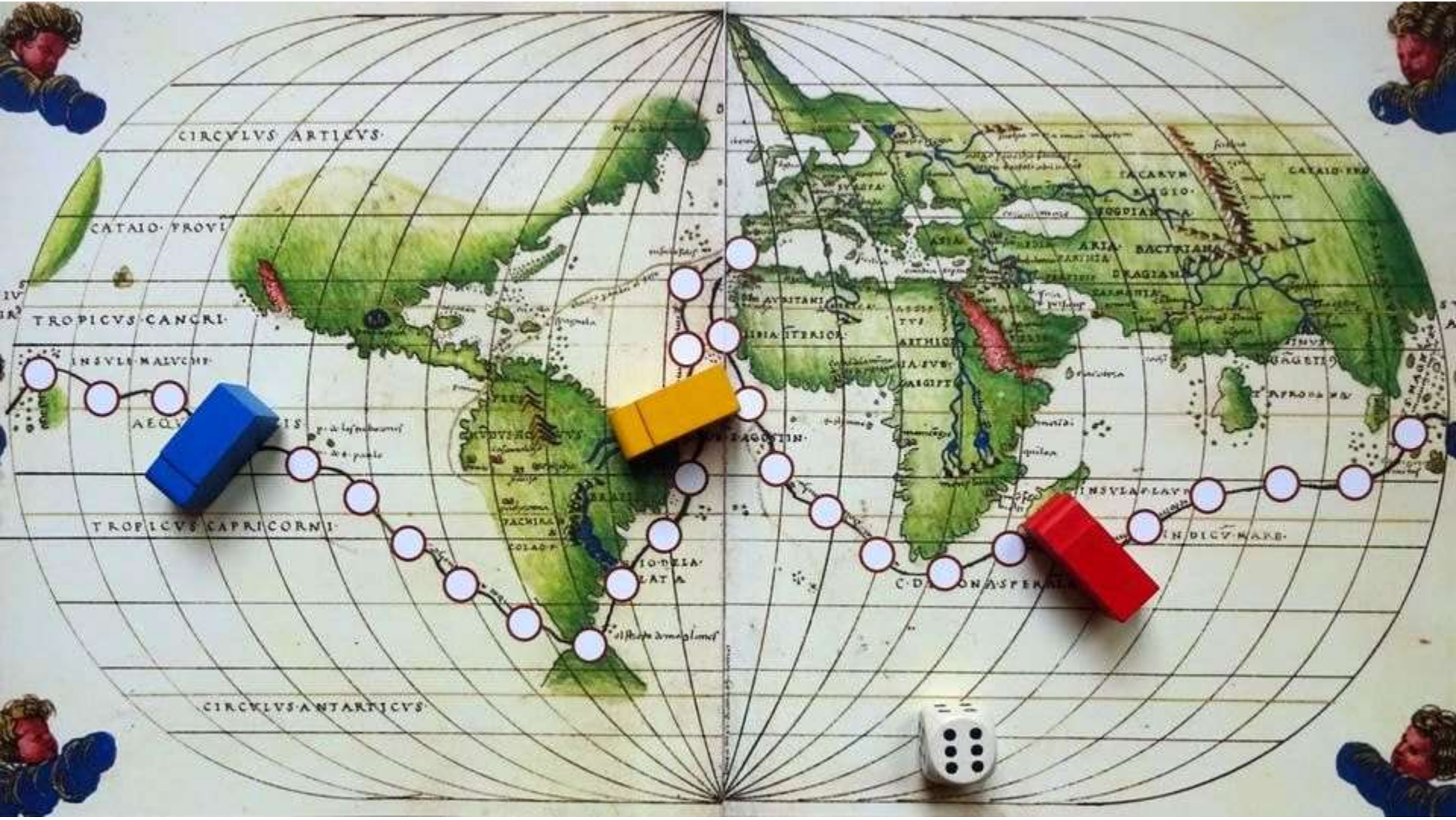
HRATĚ
a získavať
informácie
a objavovať Európu.

ČÍTAŤ
knihu dostupnú online,
získavať informácie
a objavovať Európu.



Tropické dažďové lesy





Poloha	Pevrch	Podnebie	Vodstvo	Typy krajín
100	100	100	100	100
200	200	200	200	200
300	300	300	300	300
400	400	400	400	400
500	500	500	500	500

Podnebie Európy

Otázka za 200 bodov

Ktorou farbou je na mape zobrazené subtropické, mierne a subarktické poľnohospodárske pásma?

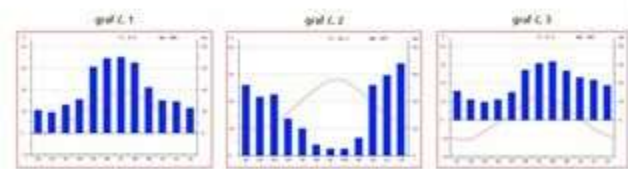
Odpoveď

Tundra je s nízkymi teplotami a zrážkami extrémnym typom krajiny. Ošiva najmä počas leta, kedy teploty vystupujú aj nad 10 až 15 °C. Poloha v blízkosti severnej polárnej kružnice podmieňuje dlhotrvajúce polárne noci a dni.

Podnebie Európy

Otázka za 500 bodov

- Ku klimatickým grafom (kliknutím sa zväčšia) priradte správne mestá zo zoznamu nižšie.
- Ku každému mestu uveďte podnebné pásmo v ktorom sa nachádza.
- Ktoré z miest sa vyznačuje najteplejšou a ktoré najchladnejšou klimou?
- Ktoré mesto má najvýraznejšie výkyvy v množstve zrážok v priebehu roka?



Atény

Praha

Murmansk

Typy krajín Európy

Otázka za 500 bodov

Pozorne si preštudujte mapu zobrazujúcu výskyt medveďa hnedého v Európe a posuďte, v akých typoch krajín žije.

V ktorých európskych pohoriach sa vyskytuje?

Pomenujte ešte tri štáty Európy, v ktorých podľa mapy medveď nežije.

Pevrch Európy

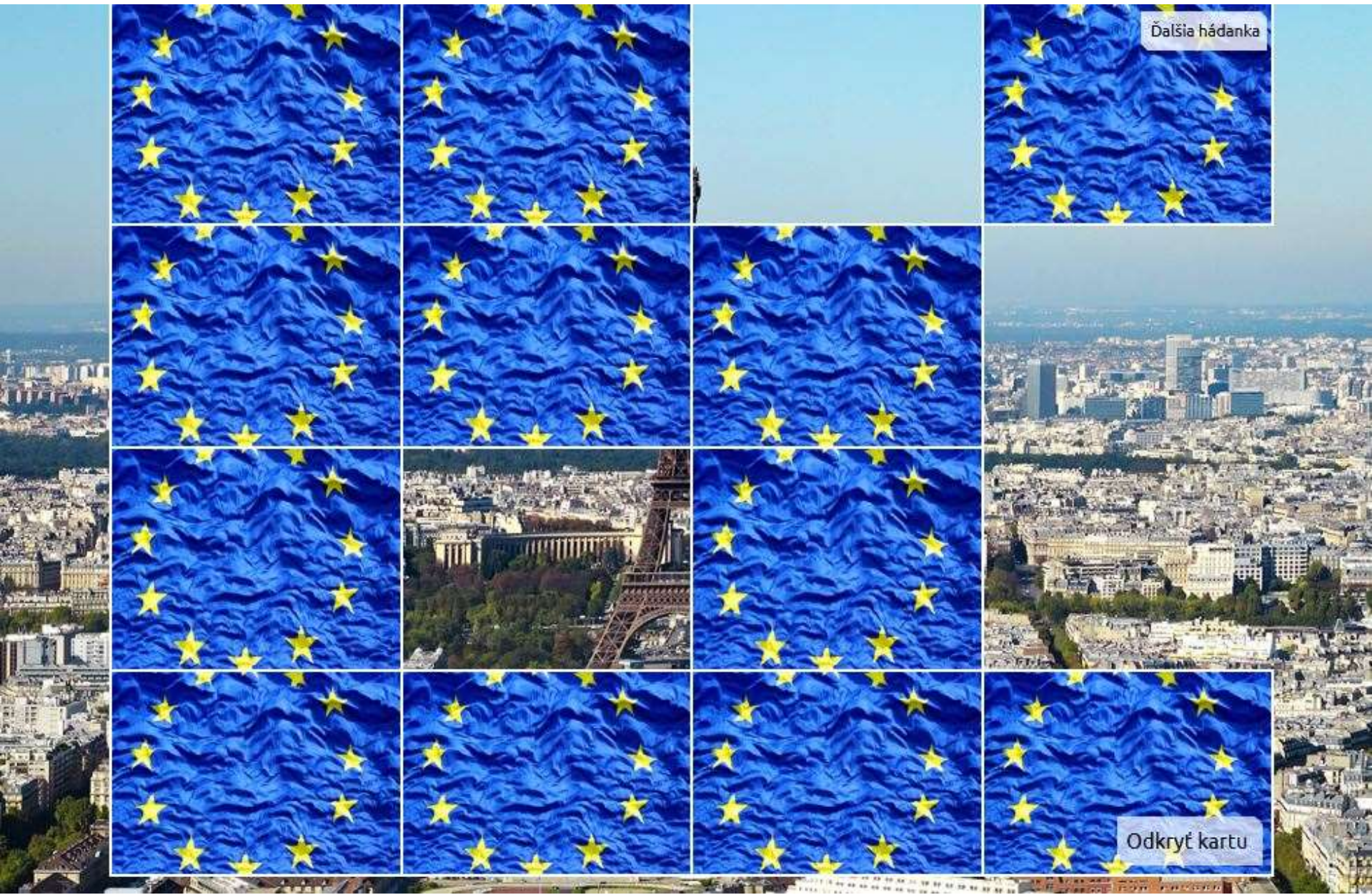
Otázka za 200 bodov

Pomenujte na mape vyznačené pohoria a nížiny Európy.



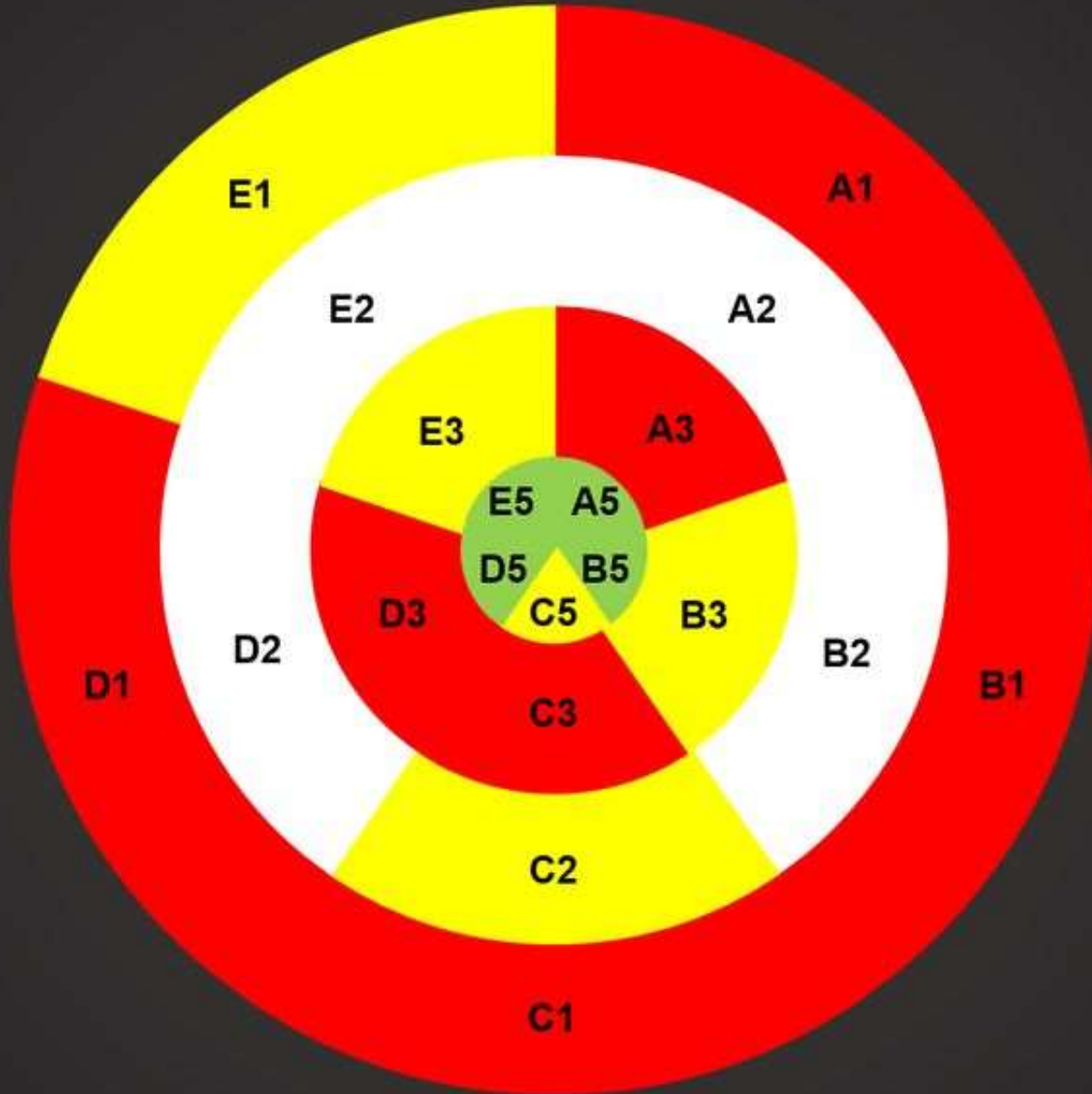
VÝSTUP NA SKALNÚ STENU EL CAPITAN





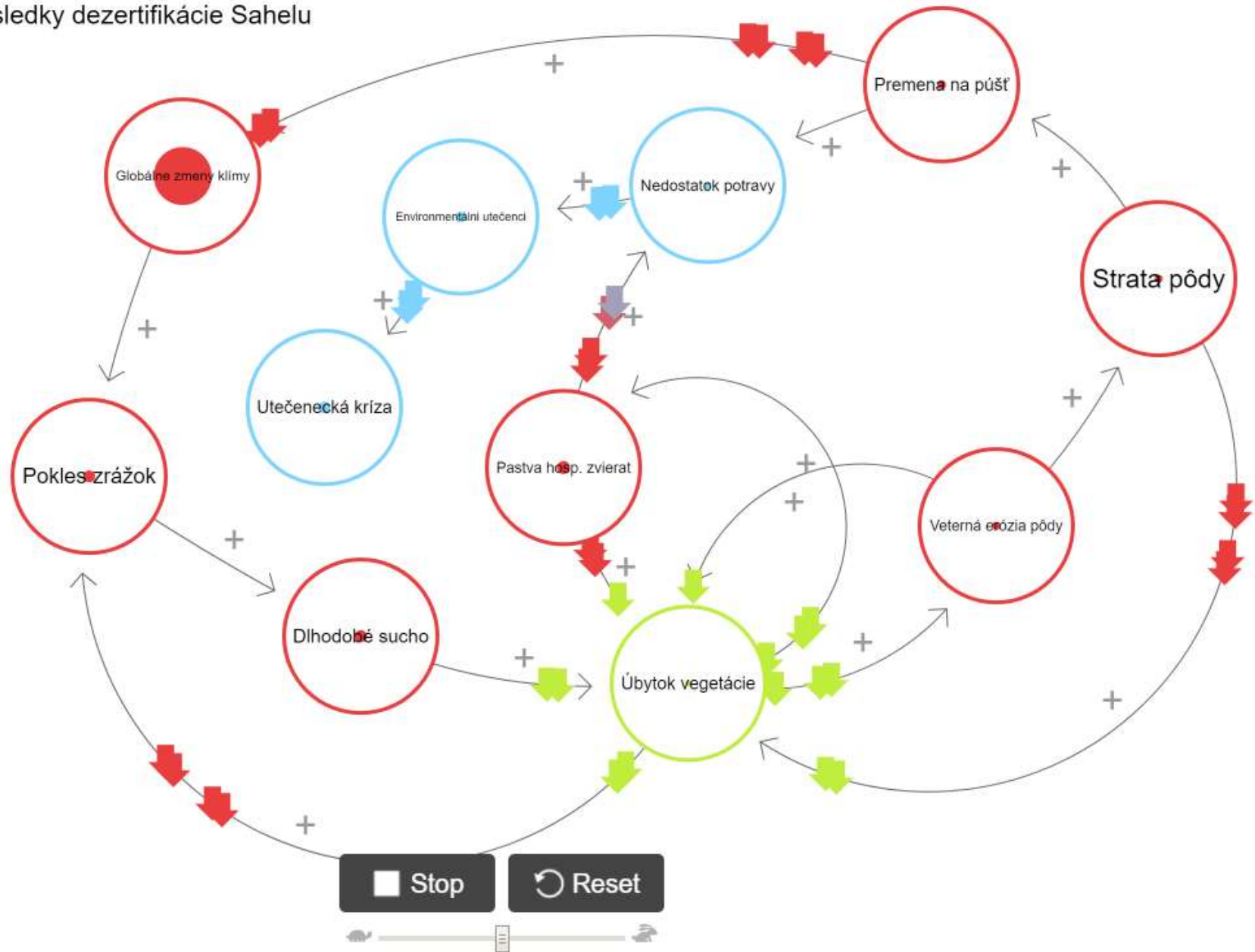
Ďalšia hádanka

Odkryť kartu



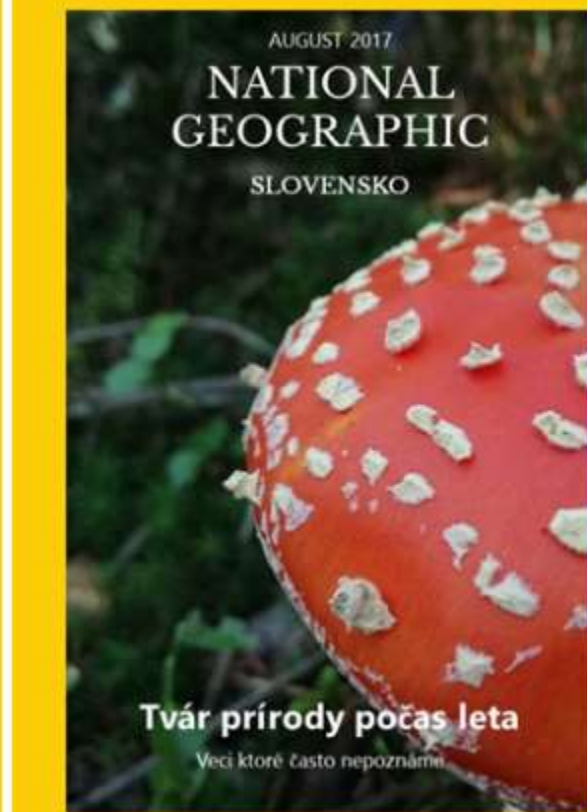
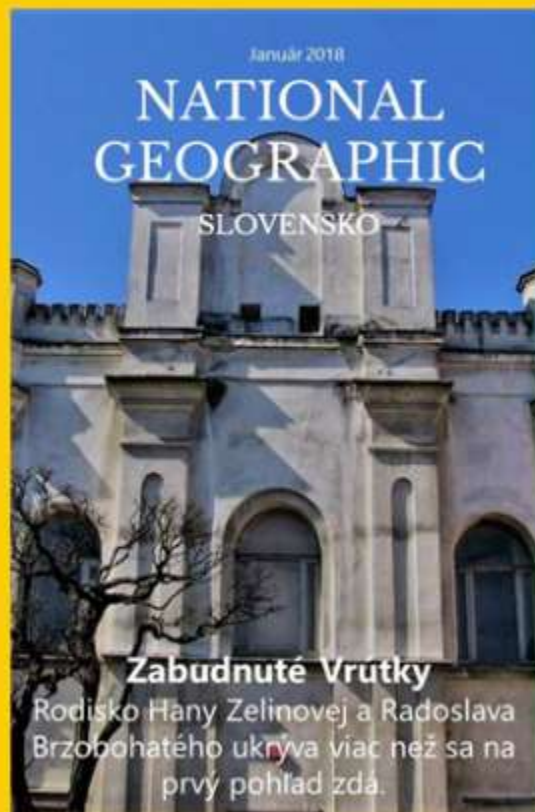
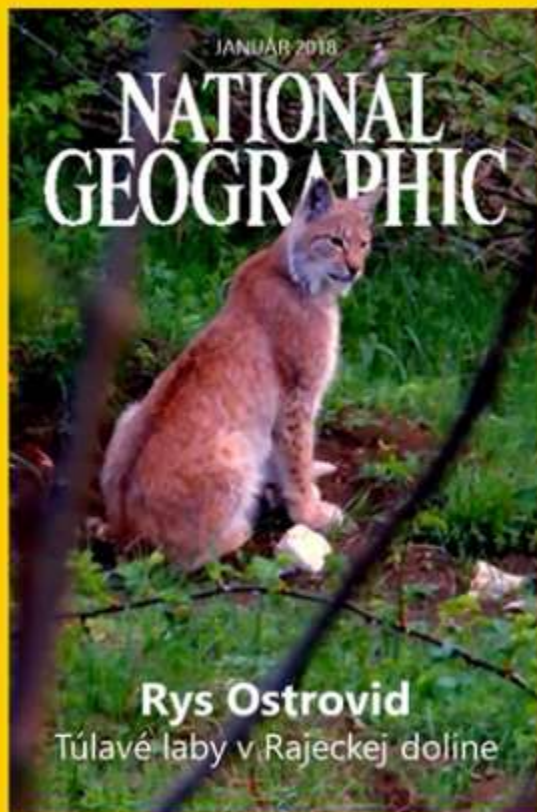
Nechajte tvoriť žiakov

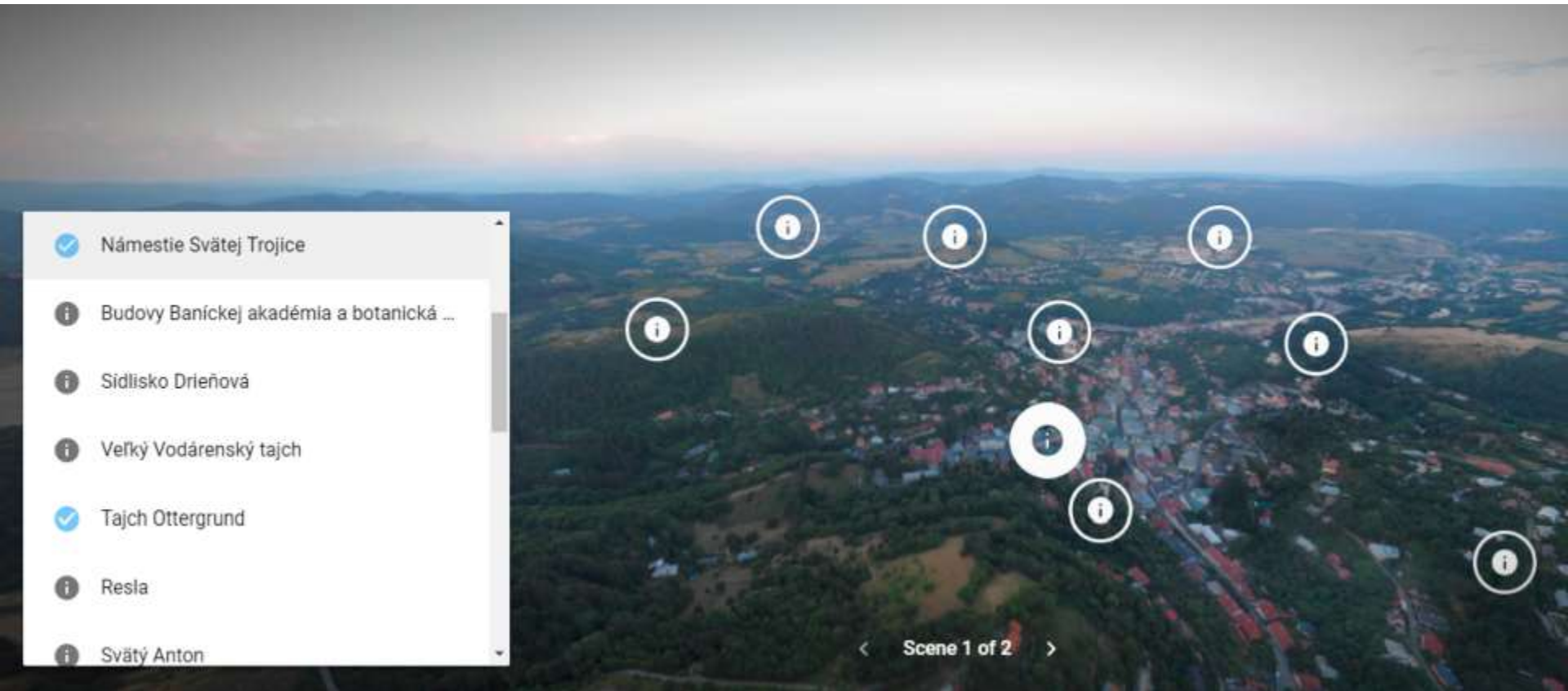
Príčiny a následky dezertifikácie Sahelu



BAŇSKÁ BYSTRICA.
Národná ulica.







Námestie Svätej Trojice

Budovy Banickej akadémie a botanická ...

Sídliisko Drieňová

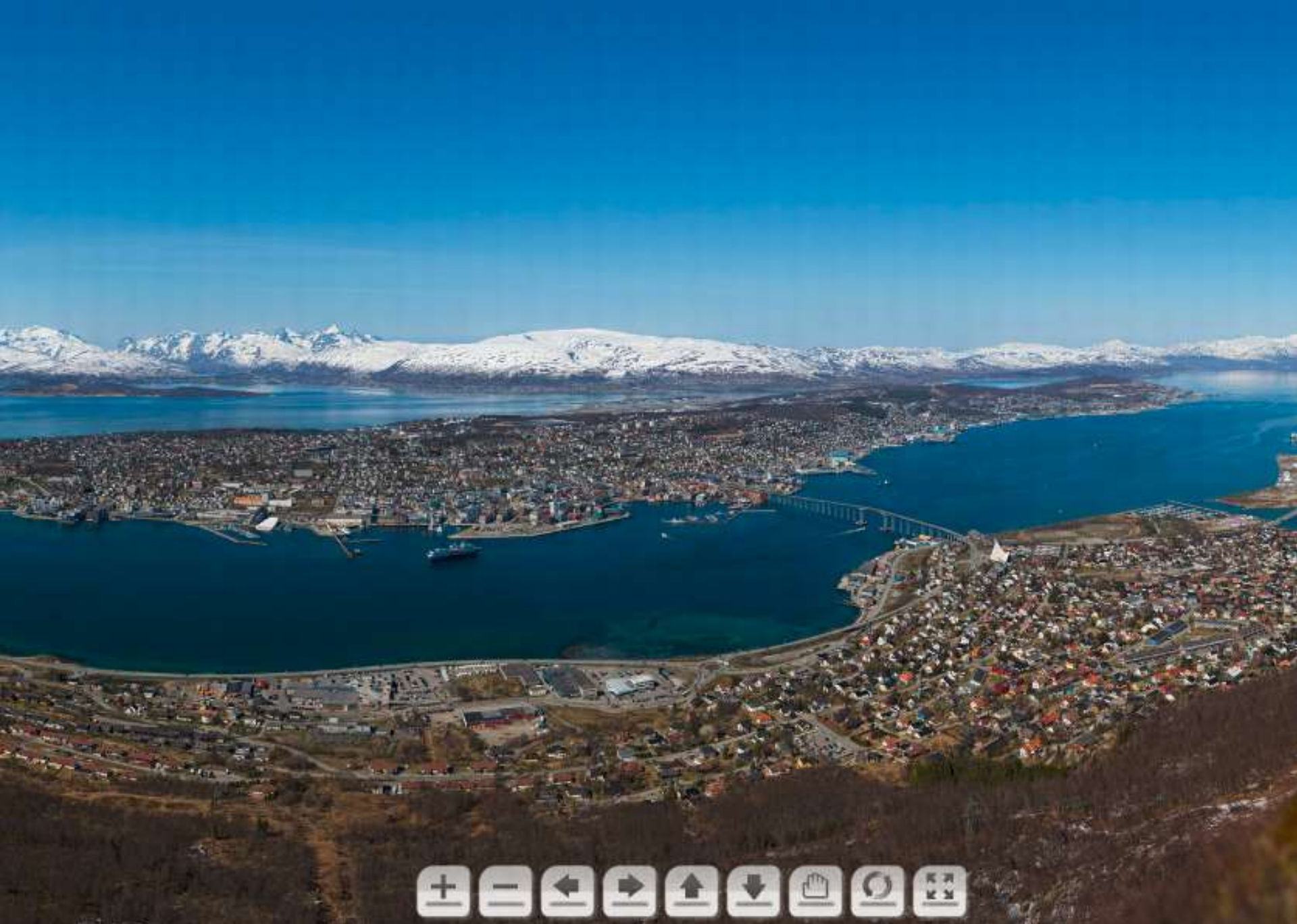
Veľký Vodárenský tajch

Tajch Ottergrund

Resla

Svätý Anton

< Scene 1 of 2 >



Kam sa presťahuje rodina Konôpkovcov?

Pomôžeš rodine Konôpkovcov rozhodnúť sa?

Život neraz prináša množstvo ťažkých rozhodnutí. Jedno z najťažších je rozhodnutie, kde žiť. Je čoraz častejšie, že ľudia neostávajú žiť vo svojom rodisku, ale sťahujú sa za lepšími podmienkami, neraz aj na opačný koniec Slovenska. Pred voľbou ako ďalej, stojí aj mladá rodina Konôpkovcov. Pomôžeš jej rozhodnúť sa správne? Nebude to ľahké, ale nikdy nevieš, možno práve touto úlohou získané skúsenosti sa ti raz v živote zídu.

Kto sú Konôpkovci?

Konôpkovci sú mladá rodina zo stredného Slovenska, ktorá žila posledné štyri roky vo Veľkej Británii, aby si finančne prílepšila. Práca sa však nikde ľahko nehľadá a vysokoškolsky vzdelaným manželom sa nepodarilo nájsť profesiu, v ktorej by mohli naplno využiť svoje vzdelanie. Keďže ich dcéra Aneta ide mať onedlho šesť

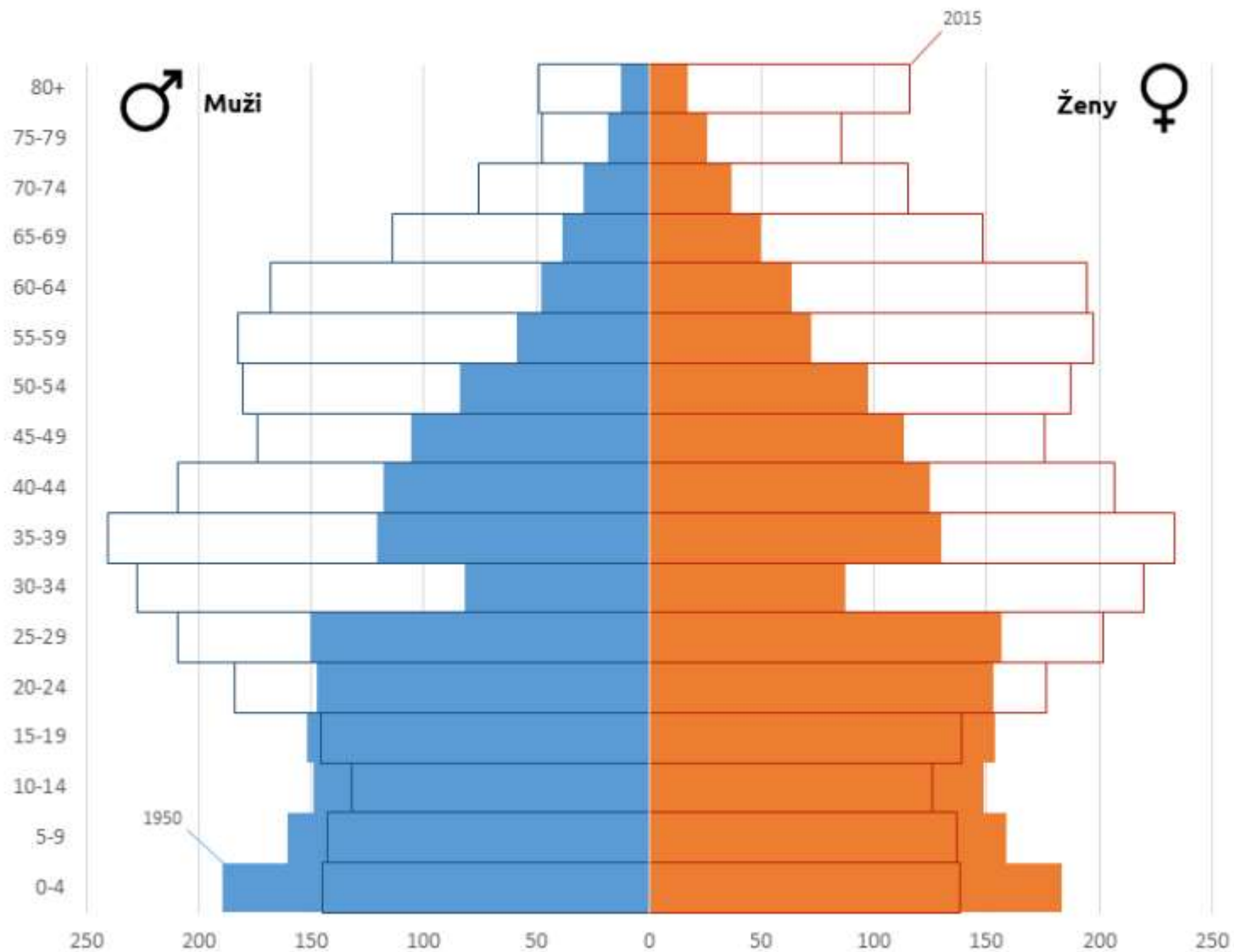
rokov, rodičia Martin (36) a Eva (34) sa rozhodli vrátiť na Slovensko, aby začala školskú dochádzku v slovenčine. Deväťročný syn Pavol si bude musieť na slovenské školy zvyknúť.

Na Slovensko si rodina prináša úspory vo výške 10 tisíc eur, ktoré plánuje minúť na kúpu trojizbového bytu alebo staršieho rodinného domu. Keďže sú nehnuteľnosti oveľa drahšie, budú si ju musieť kúpiť na hypotéku. Nemajú silné väzby na oblasť, z ktorej pochádzajú a preto im nerobí problém začať svoj "nový život" kdekoľvek na Slovensku. Už počas pobytu vo Veľkej Británii reagovali na ponuky práce u nás.

Práca pre oboch rodičov sa črtá v piatich mestách. Platy aj ceny nehnuteľností v jednotlivých regiónoch Slovenska sa odlišujú. Stojá preto pred rozhodnutím, ktoré nie je len otázkou srdca a kvality života, ktoré im môže to-ktoré mesto ponúknuť. Otázka výberu je do veľkej miery matematickou a odvíja sa od pomeru zarobených financií a nákladov na kúpu nehnuteľnosti.



Vekové zloženie obyvateľstva SR v rokoch 1950 a 2015 (v tisícoch)



KDE ŽIJÚ RODINY S MOJIM PRIEZVISKOM?

pátranie v databáze priezvisk

Pri obyvateľstve Slovenska sa môžete so žiakmi venovať aj téme, ktorá síce nie je geografickou, no istý prienik s geografiou nepochybne má - našim priezviskám. Koho by nebavilo zistiť, kde na Slovensku žijú ľudia s jeho priezviskom a možno sa tak dopátrať aj k oblasti odkiaľ jeho rodina pochádza? Na úvod sa aspoň krátko pristavme pri histórii priezvisk na našom území. Text pochádza z www.geni.sk. O vzniku priezvisk sa dočítate aj v článku *O slovenských priezviskách* v časopise Kultúra slova (str. 35/69)



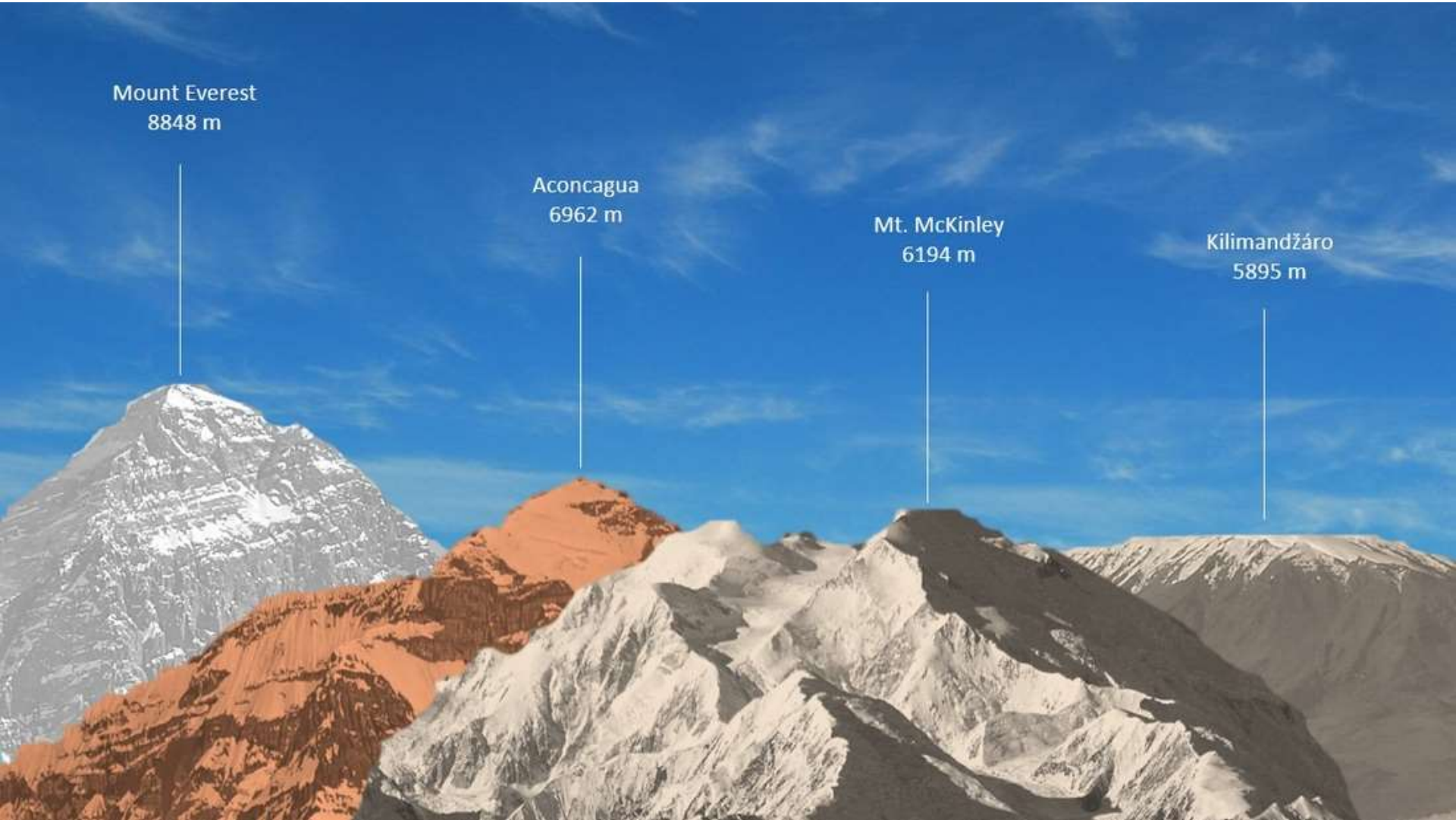
Ján Thain - Dedina (zdroj: www.webumenia.sk/dielo/SVK:GNZ.M_341)

Mount Everest
8848 m

Aconcagua
6962 m

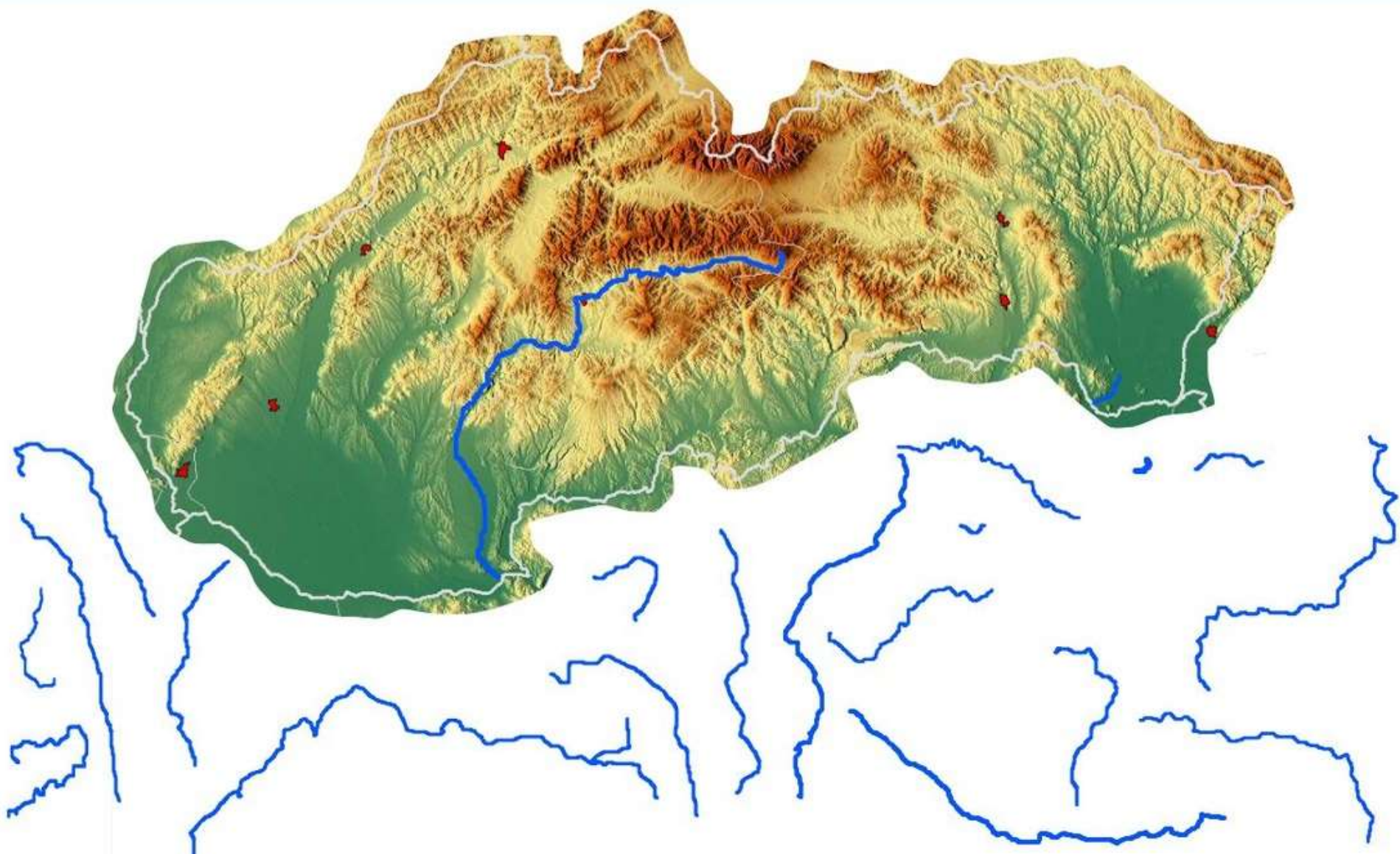
Mt. McKinley
6194 m

Kilimandžáro
5895 m



Aktívne využitie interaktívnej tabule

Poskladajte riečnu sieť Slovenska





ČO JE LEPŠIA
GEOGRAFIA



SLEDUJTE NÁS



UČTE S NAMI



STAŇTE SA ČLENOM

www.lepsiageografia.sk